

QMC Unternehmensberatung GmbH

Die QMC ist ein seit 1993 am Markt tätiges, führendes Beratungsunternehmen für Prozessoptimierung und Risikomanagement.

- Handlungsmotto: Voraussetzung für Erfolg ist Leistung. Leistung ist die Summe von Ergebnissen.
- Ansatz der QMC: Mit Transparenz, Mess- und Steuerbarkeit die Grundlagen für nachhaltigen Erfolg schaffen und Mitarbeiter befähigen, Verantwortung für Ergebnisse zu übernehmen.

Ihr Ansprechpartner



Dipl.-Kfm. Detlef Hüggenberg ist seit 1998 Partner der QMC Unternehmensberatung und verfügt über mehr als 20 Jahre Erfahrung in der Umsetzung von Projekten zur Organisationsentwicklung, zum Prozess- sowie Qualitäts- und Kostenmanagement.

Branchenerfahrungen:

- Automobil- und Zulieferindustrie
- Transport- und Logistik
- Versorgungsunternehmen
- Handel
- E-Commerce

QMC Unternehmensberatung GmbH
 Neuer Zollhof 3
 40221 Düsseldorf
 Tel.: +49 211 668100-0
 Fax: +49 211 668100-77
 info@qmc.de
 www.qmc.de



Kontaktformular (Fax: +49 211 668100-77)

Nachname Titel

Vorname

Firma/Unternehmen

Straße, Hausnummer

Postleitzahl, Ort

Telefon Fax

E-Mail

Bitte kontaktieren Sie mich, da ich mich für die folgenden Themen interessiere:

- Schätze finden und nutzen – Data Mining
- Dynamische Prozess- und Personalentwicklung
- Change Management in IT-Projekten
- Process Excellence Training ®
- Lean Management
- Extended Risk Management ®
- Gewährleistungs- und Reklamationsmanagement
- Wertstromdesign
- Qualitätstechniken u. -methoden
- Kosten- und Wertanalyse



Schätze finden und nutzen
professionelle Datenanalyse mit

Data Mining

Produktionsfaktor
Geschäftsdatenanalyse

Workshop



„Vorhandene aber verborgene Schätze im Unternehmen finden“!

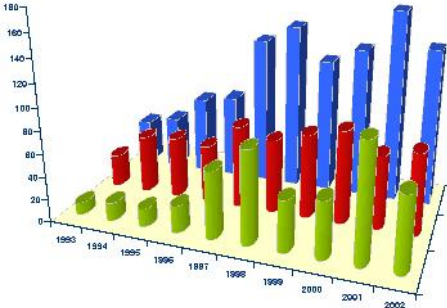
Kennen Sie das Gefühl: „eigentlich müssten wir dazu doch was haben“; „wie haben wir das beim letzten Projekt gelöst“; „was macht unser Kunde nochmal zusätzlich“?

Die Mehrzahl der obigen Fragen lassen sich mit Ihren vorhandenen Daten beantworten, nur fehlen Ihnen leider die Verfahren, die helfen, Informationen und Beziehungen in üblicherweise großen Datensätzen zu finden und diese gewinnbringend einzusetzen.

Das sollten Sie nicht länger hinnehmen. In unserem Workshop zum Data Mining wollen wir Ihnen Wege aufzeigen, um aus Ihren „Datenbergen“ sinnvolle und produktivitätsfördernde Informationen zu generieren. Begreifen Sie, welche Vielfalt an Wissen in Ihrer Datenhaltung schlummert und mit Hilfe welcher Fragen und Methoden Sie dieses Wissen entdecken und nutzbar machen können.

Wo liegen die „Schätze“?

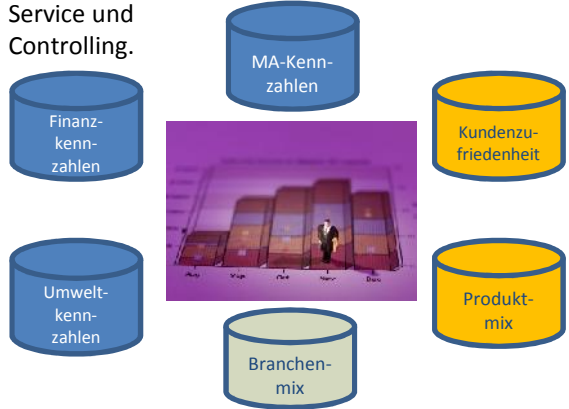
Das Auftragsmanagement bildet den gesamten Abwicklungsprozess von der Kundenanforderung bis zur bezahlten Rechnung ab und ist meist vollständig IT-unterstützt. D.h. hier entstehen große und komplexe Datenmengen, die dabei helfen können, eine Entscheidungsbasis zu schaffen, Prozesse zu optimieren und Kunden in Zukunft zielgenauere Angebote zu unterbreiten. Jetzt gilt es, die teilweise sehr umfangreichen und komplexen Datenbestände strukturiert auszuwerten und die erzielten Ergebnisse richtig zu interpretieren. Genau das wollen wir mit der Methode Data Mining erreichen. Wir wollen Ihnen dabei helfen, in Ihren Datenbeständen Zusammenhänge aufzudecken und Abhängigkeiten zu identifizieren.



Unsere „Karte“ ⇒ Ihr „Schatz“!

In unserem Workshop wollen wir zusammen mit Ihnen erarbeiten, welche Daten in Ihrem Unternehmen vorliegen und wie Sie diese für die Zukunftsgestaltung Ihres Unternehmens gewinnbringend einsetzen können. Die Unmengen, der auch in Ihrem Unternehmen täglich anfallenden Daten gilt es gewinnbringend zu analysieren. Mögliche bzw. typische Bereiche in denen Ihre Schätze oder Geschäftsinformationen schlummern/angefallen sind:

- Marketing,
- Vertrieb / Verkauf,
- Produktion,
- Service und
- Controlling.



Ihre vorhandenen Daten müssen zusammen getragen und analysiert werden. Die vorhandenen Lücken sind zu identifizieren und zu schließen. Denn normalerweise ist der „Produktionsweg“ Ihrer Produkte/ Artikel umfassend, strukturiert dokumentiert. Meist fehlt jedoch die Verknüpfung zwischen Logistik und Service. Mit Data-Mining erkennen Sie vorhandene Muster, Abhängigkeiten und Zusammenhänge. Ihre Datenberge werden sortiert und analysiert.

Zusätzliche Fragestellungen, wie z. B.:

- Warum kauft ein Kunde ein bestimmtes Produkt nicht?
 - Wie erfolgreich sind einzelne Marketing-Maßnahmen?
 - Wo liegen die Treiber unserer Gewährleistungskosten?
 - Welche Ursachen führen zu Fehlern in unseren Prozessen?
 - Wo liegen die Gründe für Rücksendungen?
- lassen sich mit Data Mining beantworten.

Ihre Herausforderung ⇒ Unsere Aufgabe

Data Mining lebt von einem begleitenden Prozess- und Projektmanagement. Vorgefertigte Standardlösungen gibt es für Data Mining nicht!

"Um klar zusehen, genügt ein Wechsel der Blickrichtung." Dieses Zitat von Antoine de Saint-Exupéry spiegelt auch unsere Vorgehensweise wieder. Herausforderung und Aufgabe ist es: Komplexität zu reduzieren, klare, einfache Strukturen zu erkennen, Gesetzmäßigkeiten abzuleiten und damit für eine gegebene Problemstellung die optimale – auch im Sinne von Effizienz und Effektivität - Lösung zu finden.

Optimal darf aber nicht, wie in vielen anderen Fällen, komplex, kompliziert und teuer bedeuten. Optimal bedeutet effektiv, d. h. mit möglichst geringem Einsatz einen größtmöglichen Nutzen für Ihre Problemstellung und damit Ihr Unternehmen zu generieren.

Unser Angebot ⇒ Ihr Nutzen

Mit Ihnen gemeinsam werden wir in einem zweitägigen Workshop die möglichen Datenquellen identifizieren, vorhandene Daten analysieren sowie die Potenziale aufdecken und bewerten. Ohne große Investitionen lernen Ihre Mitarbeiter die Möglichkeiten des Data Mining kennen und auf ihre spezifische Situation anzuwenden.

Hierbei setzen wir auf folgende Inhalte:

Tag 1

- Welche Daten / Informationen haben Sie?
- Auf welche Datenquellen kann zurückgegriffen werden (ERP-Systeme z.B. SAP, Datenbanken / Access-Daten, Excel-Listen usw.)?
- Wie werden Ihre Daten gewonnen?
- Welchen Zuverlässigkeitsgrad haben die Daten?
- Welche Informationen fehlen Ihnen derzeit?

Tag 2

- Ablauf eines Data Mining Projektes
- 5-Phasen nach CRISP-DM 1.0
- Data Mining in MTU's
- Data Mining und SPC im Produktionsumfeld
- Statistische Methoden der Datenanalyse
- Projektbeispiele mit dem Rapid Miner

Dauer: 2 Tage, in Düsseldorf oder als Inhouse-Seminar
Preis: 950,- € pro Teilnehmer zzgl. MwSt.